



模具雕刻 Mold carving

鍛品及模具開發

鍛揚開發團隊，可依客戶圖面或樣品，經過開發前討論整合各部門之經驗進行鍛件設計。本公司採用Solid Edge 3D 設計軟體及繪圖工作站，逆向工程；做鍛件設計與模具開發。此外，鍛揚公司更採用Simufact . forming (德國) 模流分析及模具應力分析軟體加以驗證。減少模具重修及試模次數。有效縮短鍛件開發初期之試驗期間，提早進入鍛件量產階段。

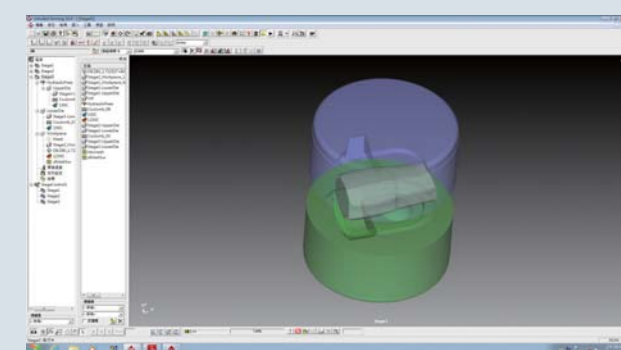
The steps of Forging Parts & Mold Design:

- As per customer's drawing or sample, GYF R&D pre-discusses in the meeting to integrate all opinions before designing.
- GYF uses Solid Edge 3D design software and drafting workstation for forging and mould design.
- GYF also adopts Simufact . forming (Germany) mold flow simulation software and mold stress analysis software to re-verify.
- All above procedures and tools can effectively shorten the forging early stage of development during the test. Then mass production can be started ASAP.

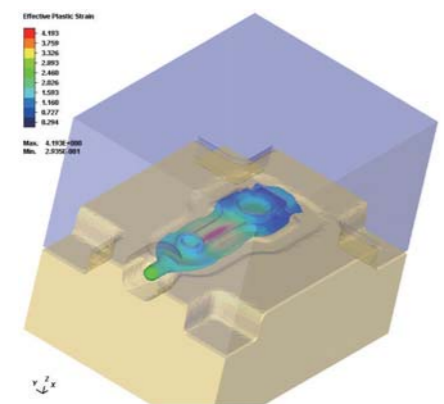
鍛造品&金型開發

GYF的開發團隊是顧客的圖面とサンプルによって、社内にて事前協議し各部門の経験を統合し設計を進行することができる。当社が採用している図面作成ソフトSolid Edge 3Dを使用し製品、金型図面を作成する。また、当社はSimufact.forming (ドイツ製) ソフトを使用し、鍛造金型Flow分析と金型応力分析の検証し、金型の修正と金型試作回数を減少させ、有効的に金型初期開発時間の短縮が可能。鍛造製品の量を最速最短で実現する。

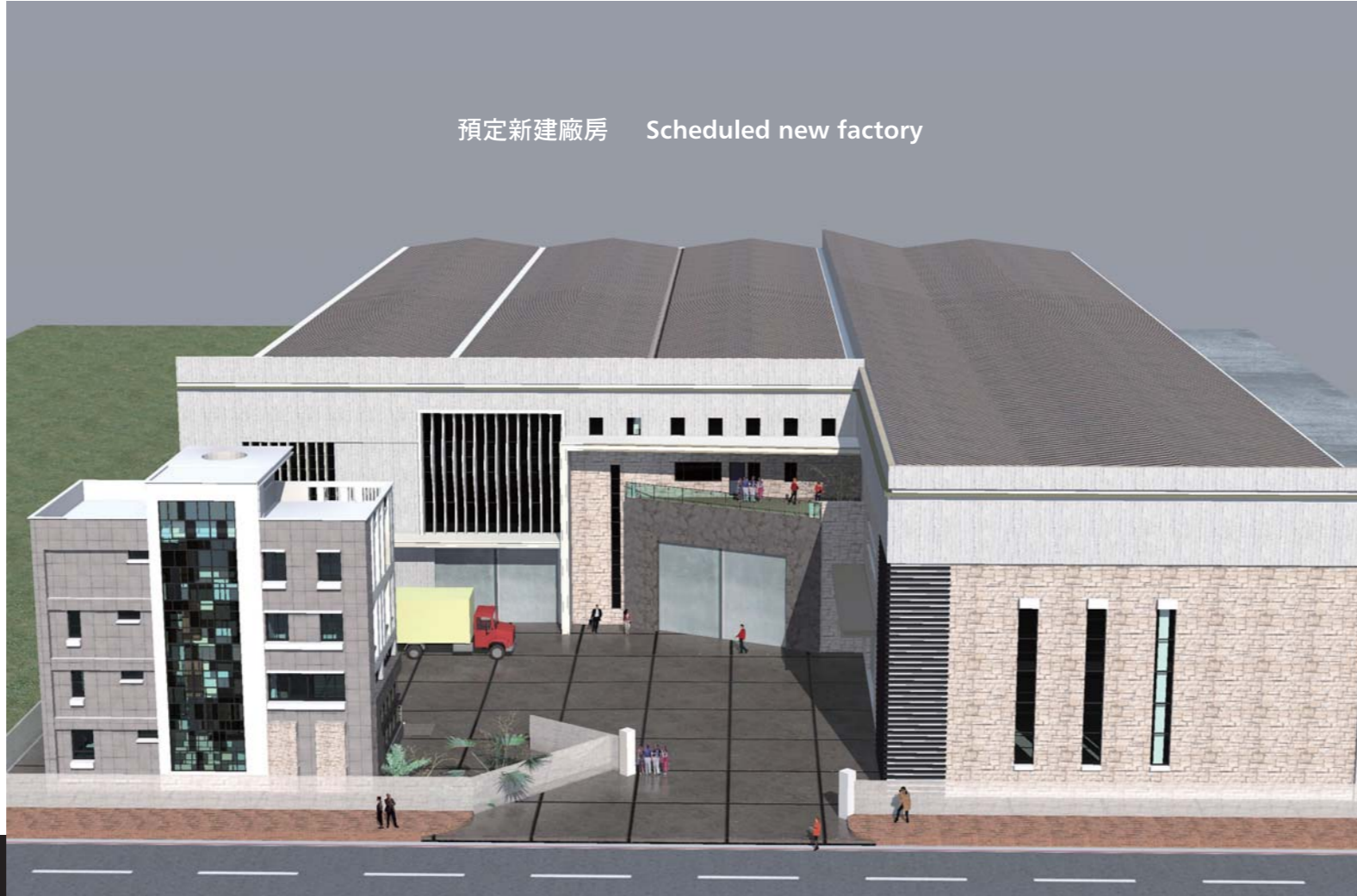
模具開發前討論 Design review meeting



SF模流軟體 SF mold flow simulation software



SF模流軟體 SF mold flow simulation software



預定新建廠房 Scheduled new factory

公司概況

創立日期：1991年
 資本額：新台幣2億元
 場地面積：19,399m²
 員工總數：80人
 最大產能：900噸/月
 國際認證：ISO-9001:2008

Company Profile

Established in 1991
 Invested Capital : NT \$200 millions
 Factory Area: 19,399m²
 Number of Employees : 80
 Maximum Capacity : 900 tons per month.
 Certification : ISO-9001 approved in 2008

会社概略

創立日：1991年
 資本金：NTD2億
 工場面積：19,399m²
 社員数：80人
 生産能力：900 t /月
 国際認証：ISO-9001:2008



鉅揚工業股份有限公司 GIANT YOUNG MACHINERY COMPONENT PARTS CO., LTD.

彰化縣芳苑工業區工區四路14號
 No. 14, Fang Yuan Ind. Park 4th Rd.,
 Chang Hwa County, Taiwan R.O.C.
 TEL :886-4-8965977
 FAX:886-4-8965981
 http://www.forging-gyf.com
 E-mail:gyf@ms59.hinet.net



www.forging-gyf.com

DESIGN BY WINTHEP AD 04-23025555 20131021



鉅揚鍛造 GIANT YOUNG FORGING



鉅揚工業股份有限公司 GIANT YOUNG MACHINERY COMPONENT PARTS CO., LTD.



ISO 9001 國際品保評鑑合格廠



品質控管 鉅細靡遺 打造完美品質

致力於追求品質的最高境界，是鉅揚公司運作的方向，也因此鉅揚鍛件在生產過程中，完全落實ISO之標準運作。本公司品管部門擁有全系列精密檢驗儀器，徹底檢驗鍛件品質。確保品質符合客戶之要求，甚至超越客戶之期許，提供高穩定度的鍛件產品。

Quality Control

- Dedicated quality control in detail to create the perfect product.
- Quality is the 1st priority in GYF. To meet this commitment, GYF forgings in the production process fully implemented ISO standard operation.
- GYF QC Department has a full range of precision testing equipment. A through examination of the quality of forgings to ensure achieving customers requirements or even beyond their expectations. GYF commits to provide the high stability of forging products.

品質管理檢查機器

クオリティコントロールで細部から見落としなく完璧な製品を生産する。品質が当社の第一優先事項です。このコミットメントを満たすために、生産工程での当社鍛造品は、完全にISO標準を実施しています。当社のQC部門は精度が高い検査機器を持っている。鍛造品品質試験を通して顧客要件の実現と顧客の期待に応える。GYFは鍛造製品の高い安定性を提供する事を約束します。

主要品檢設備

1. 三次元座標量測儀
2. 輪廓儀
3. 2.5D影像量測儀
4. 表面粗度量測儀
5. HR洛式液晶顯示硬度試驗機
6. HB勃式硬度試驗機
7. 金相顯微鏡
8. 自動上磁雙軸式螢光磁粉探傷機



品保中心 Quality assurance center

Main Q.C. equipments

1. Three dimensional coordinate measuring
2. Contour measuring instrument
3. 2.5D image projector
4. Surface roughness measurement instrument
5. Rockwell hardness tester
6. Brinell hardness tester
7. Metallurgical microscope
8. Automatic magnetic biaxial fluorescent magnetic particle flaw detector



CAD設計 CAD design

主要QC設備

1. 三次元計測器
2. 輪廓測定機
3. 2.5D投影機
4. 表面粗さ計測器
5. HR液晶硬度試驗器
6. HB硬度試驗器
7. 金屬顯微鏡
8. 自動磁化二軸磁性粉クラック検出器



客戶品質稽核 Customer quality audit

GIANT YOUNG FORGING



鉅揚鍛件

客製化鍛件 品質肯定
為各產業界提供最佳品質的鍛件

GYF Forgings:

- Customized Forging Products
- Reliable Quality

カスタマイズされた鍛造製品
認められた品質
業界のために最高品質の鍛造品を提供

精密模具製作

模具製作團隊，擁有30年以上之鍛造模具開發製作經驗，對於鍛造模具製作之經驗傳承與鍛造技術之創新，成為鍛造生產部之後盾，使得鍛造生產高優質之鍛造產品；模具製作採用M/C高速刻模機，以縮短模具製作時間及確保模具之高精度。

精密機械加工

鉅揚公司除了不斷提升產品品質，更著重於幫助客戶降低成本。本公司擁有優良的協力加工體系，鍛件均採用各種精密CNC，M/C加工設備加工。除了大幅縮短鍛件的交期，確保產品精度，替客戶創造更佳的競爭優勢。

Precision Mold Making

- Our mold making team has over 30 years of experience and technology in development/manufacturing.
- Such a back-up provides a solid foundation and knowhow for making and innovate the high quality forging products.
- The mold is making by high speed mold carving machine to shorten the lead time and to ensure the high precision of mold.

Precision Machining

- Except quality upgrade continuously, GYF also focuses on reducing cost for customers.
- The company has excellent cooperative machining system. All forgings are made of precision CNC, M/C equipments.
- It not only can shorten the delivery but also to ensure the accuracy of forging product to create a stronger competitive advantage for customers.

精密金型製作

當地的金型製作團隊是30年以上之長年的經驗及開發/製造技術所具備的。このような強固な基盤とノウハウが高品質で革新的な鍛造製品提供をバックアップしている。金型は高速金型製作機で作られ、それはリードタイムを短縮し、金型の高精度を確保する。

精密機械加工

継続的な品質アップグレード除き、GYFはまた、顧客のためのコストを削減することに焦点を当てる。当社は、優れた協力機械加工システムを有し、すべての鍛造品は、高精度CNC、M/C機器で作られています。それは納期短縮することができるだけでなく、鍛造製品の精度確保は顧客のためのより強力な競争上の優位性を生み出します。

高效率，高產能 鍛造生產線

在精心規劃的鍛造生產現場，鉅揚公司目前共有7條高效率鍛造生產線。從材料裁斷、加熱、鍛造至噴砂處理等，完全採用一貫化生產體系。配合現代化的製程管理，達到高效率，高產能的生產體系。最大產能每月可達900噸。

High efficiency, High Productivity Forging Production Lines

- GYF well planned forging facilities with 7 high efficiency production lines.
- Completely integrated production system from material cutting, heating, forging to sand blasted.
- With modern process management to achieve the high efficiency and high production system.
- The maximum production capacity is 900 tons.

高効率、高生産 鍛造生産ライン

当社は良く計画された7つの高効率生産ラインを持っている。材料裁断から加熱、鍛造後のサンドブラストまで完全に統合された生産システム最新のプロセス管理で高効率、高生産システムを達成する最大生産能力は月産900tである。

鍛造生産設備：

沖床式鍛造機（1000噸）- 3線
沖床式鍛造機（600噸）- 3線
油壓鍛造機（1200噸）- 1線

Forging Production Equipments:

Punch forging machine (1000 tons) - 3 lines
Punch forging machine (600 tons) - 3 lines
Hydraulic forging machine (1200 tons) - 1 line

鍛造生産設備：

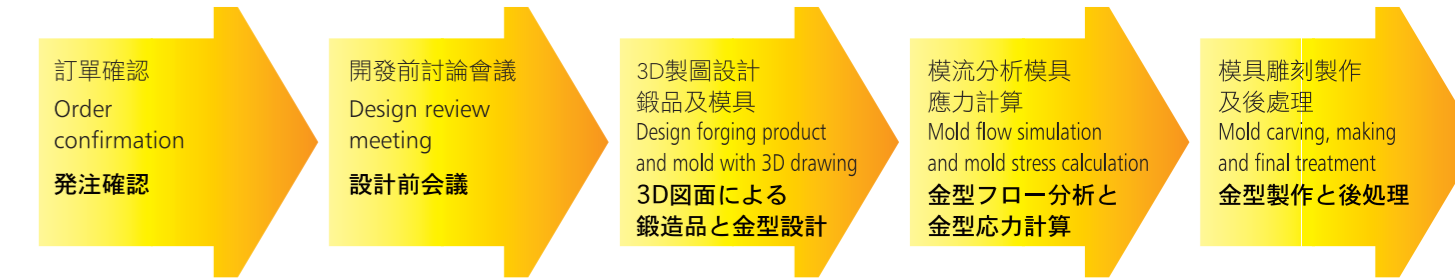
プレス式鍛造機（1000t）- 3ライン
プレス式鍛造機（600t）- 3ライン
油圧式鍛造機（1200t）- 1ライン



熱處理 Heat treatment

生産開発流程 THE PROCEDURE OF PRODUCTION & DEVELOPMENT 生産開発工程表

前製程 The Initial Process 前工程



鍛造製程 The Forging Process 鍛造工程



後製程 The Final Process 後工程

CNC車床加工・M/C綜合加工機加工、研磨等機械加工
To use CNC lathes, machining centers and grinding machines, etc for final process
CNC旋盤加工、マシニングセンタ加工、研磨加工など

生産開発流程 THE PROCEDURE OF PRODUCTION & DEVELOPMENT 生産開発工程表



精密機械加工 Precision Mold Making



GIANT YOUNG FORGING

鍛件種類：

- 閥類零件
- 汽機車零件
- ATV零件
- 機械零組件
- 五金與其他產業零件

GYF Forging Product Categories:

- Valve parts
- Automotive and motorcycle parts
- ATV parts
- Machinery parts
- Hardware and other industrial parts

当社鍛造製品カテゴリー

- バルブパーツ
- 自動車、オートバイク用パーツ
- ATV用パーツ
- 機械部品
- 金属その他工業部品

閥類零件

Valve parts
バルブパーツ



閥類零件

Valve parts
バルブパーツ



汽機車零件

Automotive and motorcycle parts
自動車、オートバイク用パーツ



汽機車零件

Automotive and motorcycle parts
自動車、オートバイク用パーツ



ATV零件

ATV parts
ATV用パー



機械零組件

Machinery parts
機械部品



五金與其他產業零件

Hardware and other industrial parts
金属その他工業部品



鍛件單件重量：0.1~25kg/單件
(簡易外型重量可達45kg/單件)

Forging weight per piece: 0.1~25kg
(simple shape - weight up to 45kg/each piece)

鍛造品單品重量：0.1~2.5kg/pcs
(簡易型單品重量は45kg/pcsまで)

高效率，高產能
鍛造生產線
High efficiency, High Productivity
Forging Production Lines
高效率，高產能 鍛造生產線